



Ergebnisdarstellung  
Aktionstag Pflege braucht Pflege  
13.10.2011

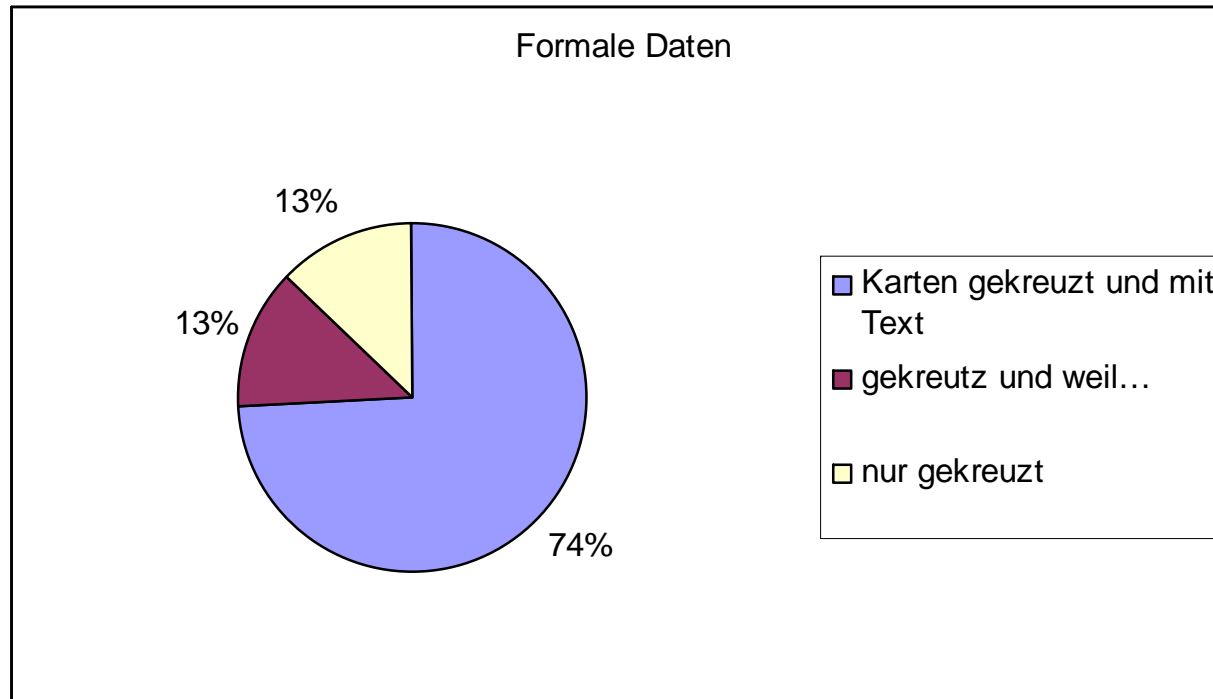
Lissy Nitsche-Neumann

Deutsches Institut für Gesundheitsforschung gGmbH

Runder Tisch Pflege, 01. Dezember 2011



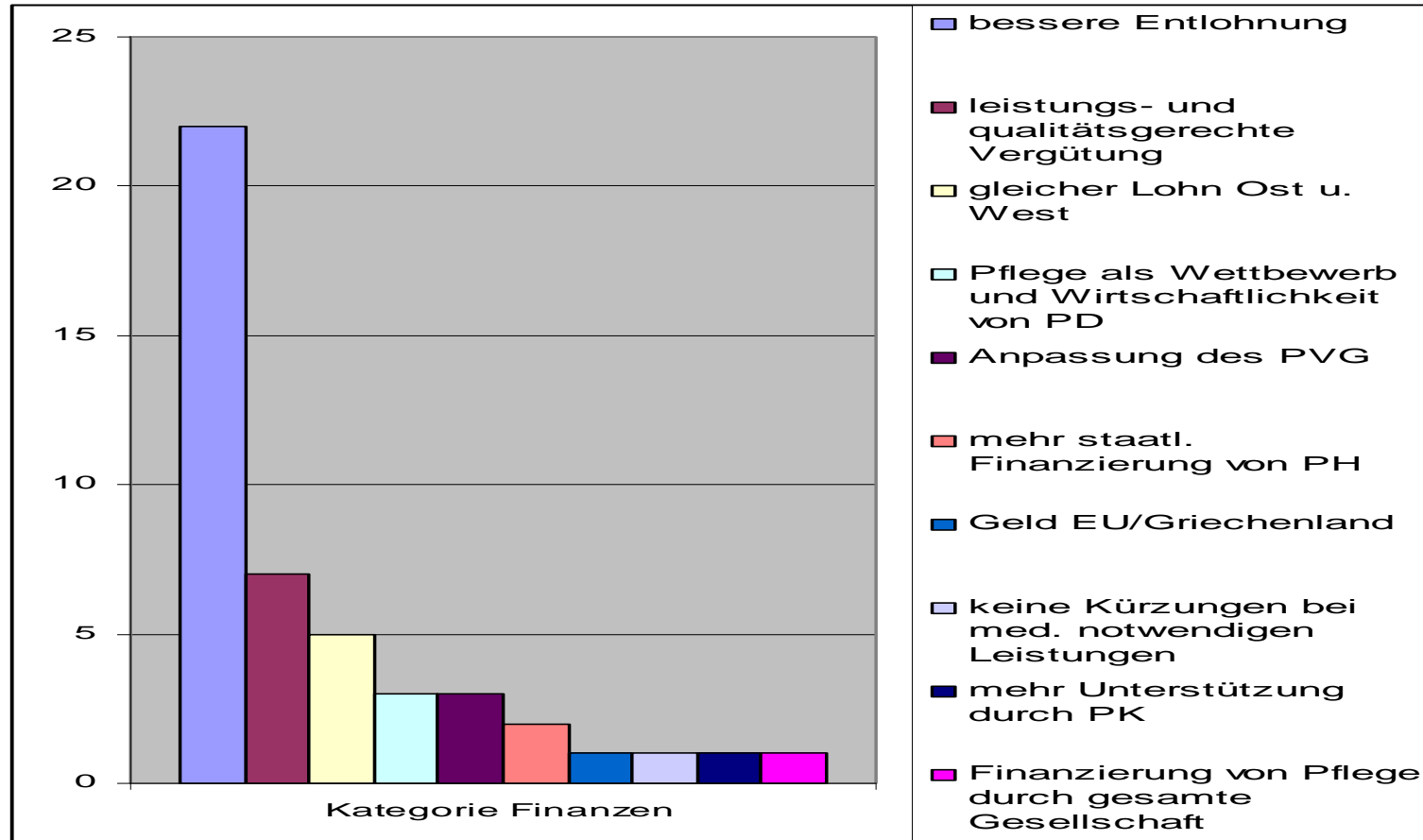
# Ergebnisse im Überblick





# Kategorie Finanzen

DEUTSCHES INSTITUT FÜR  
GESUNDHEITSFORSCHUNG



Zitat: „Warum ist es legal, dass aus Pflege ein Wettbewerb gemacht wird?

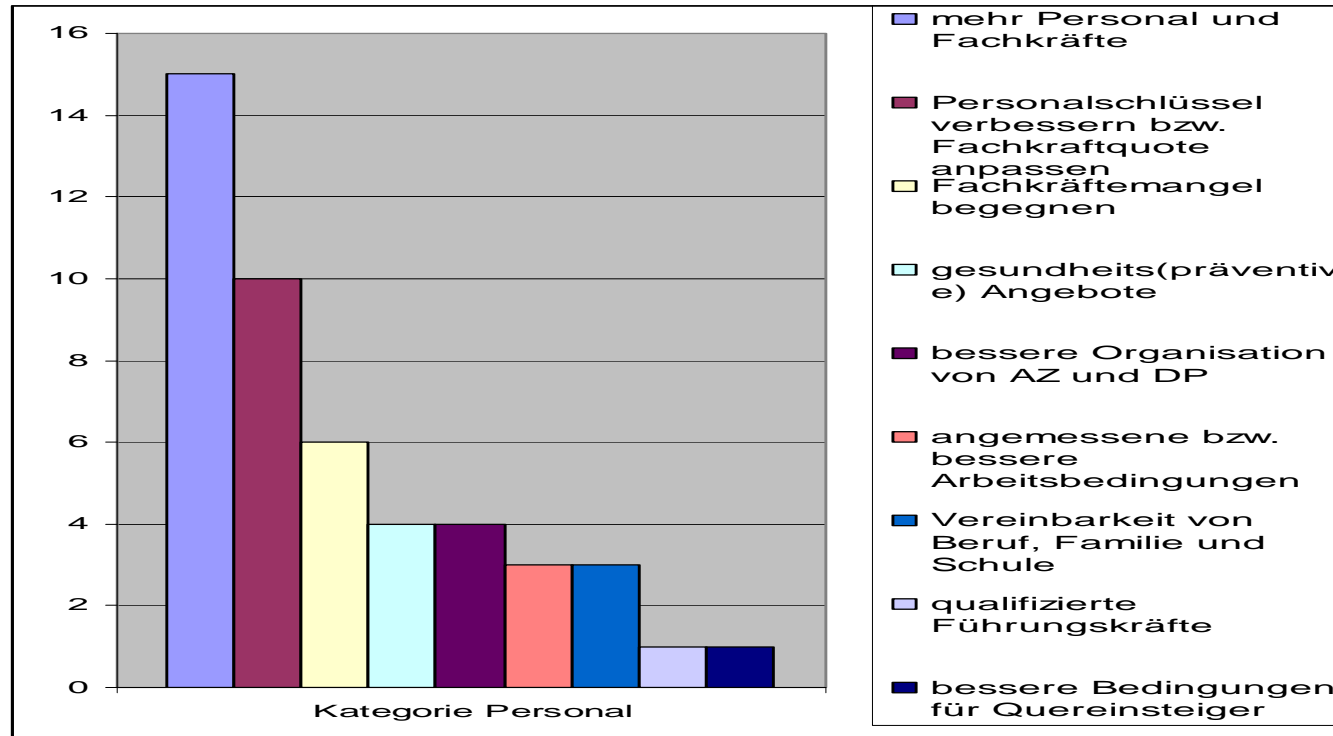
Wer bietet am meisten für das wenigste Geld?“

„Seit 8 Jahren hatte ich Lohnerhöhung. Für zusätzliche zusätzliche Dienste/Aufgaben gibt es keine Entlohnung.“

„Wie kann es sein, dass für die EU-Partner Milliarden bereit stehen und für einen Opa der alles für sein Land gegeben hat ... das Geld für Inkontinenzmaterial nicht reicht?“



# Kategorie Personal

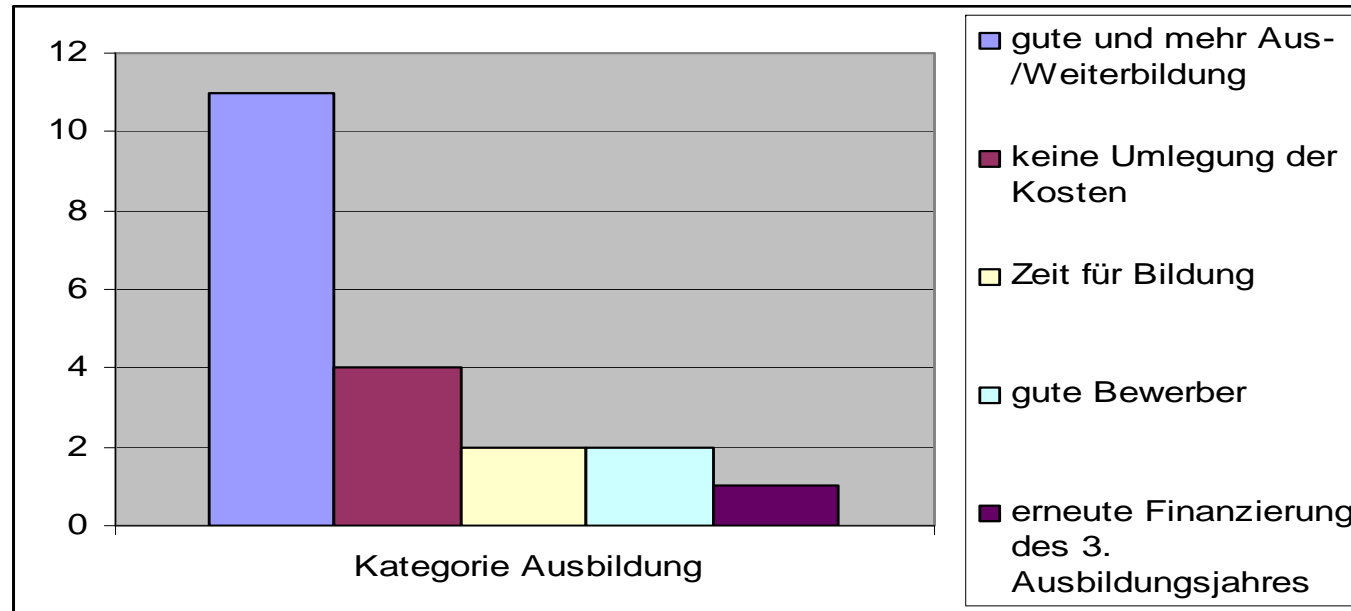


Zitat: „Als VZK habe ich innerhalb von 18 Monaten 330 Überstunden angehäuft, ... Personalschlüssel sei schon überzogen.“

„...bessere Entlohnung, warum Unterschiede zwischen Ost-West-Löhnen?“



# Kategorie Ausbildung

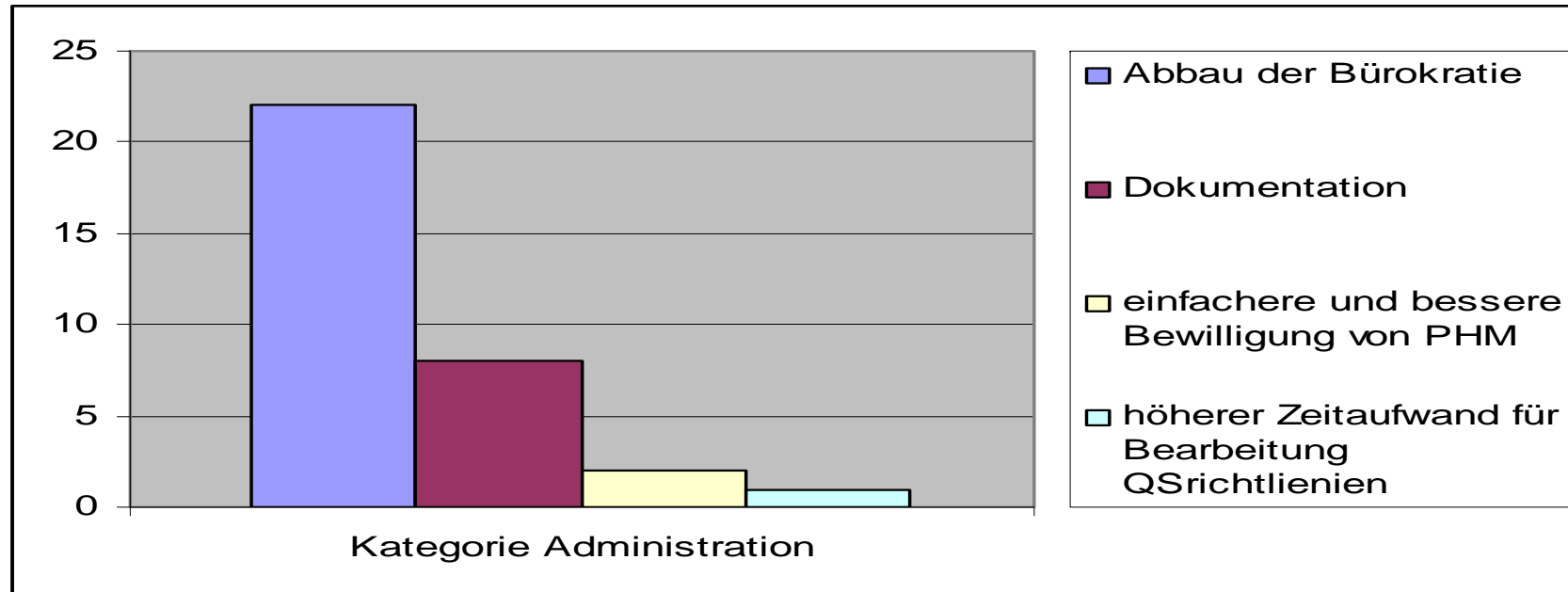


Zitat: „nur gute Ausbildung ... und mehr Weiterbildung ... sichert Fachkräfte...“

„... keine Umlage der Ausbildungskosten...“



# Kategorie Administration



Zitat: „Sch... Dokumentation, ich wollte ja kein Sekretär werden.“

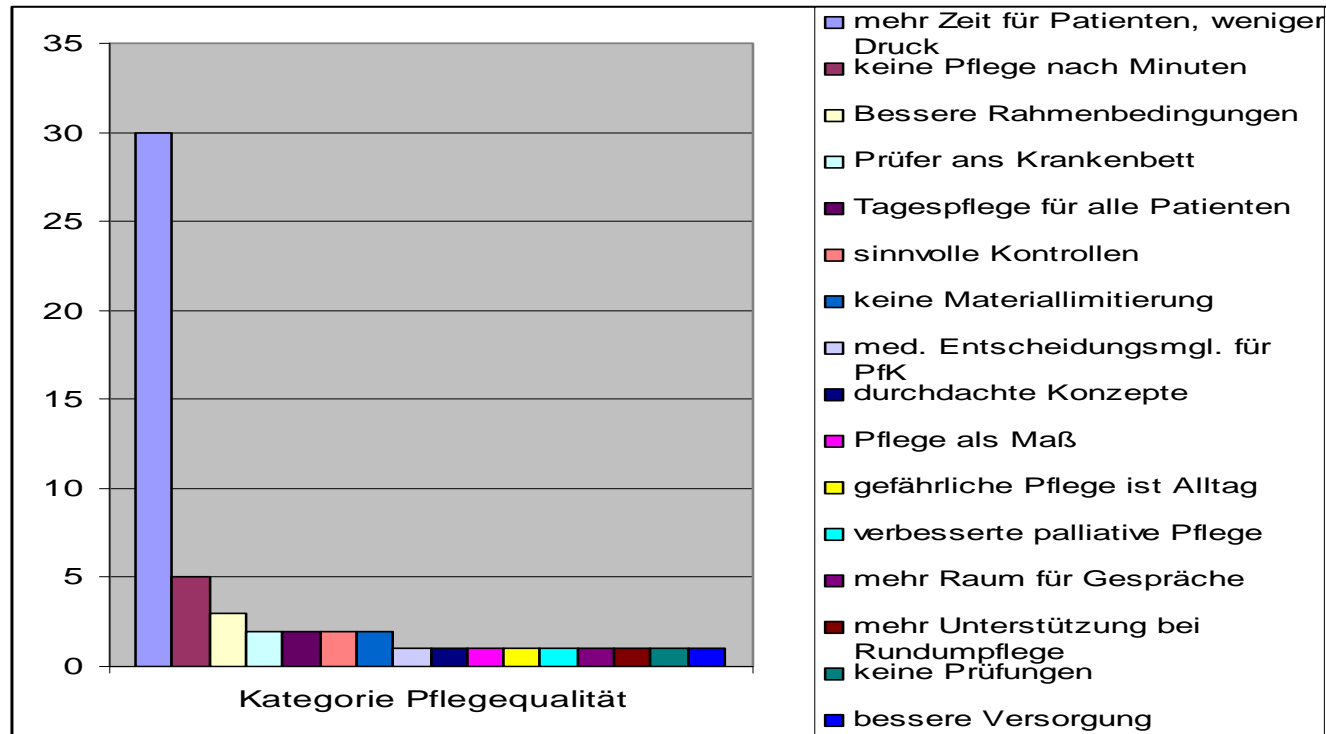
„Die Patienten kaufen Pflege ein und keine Dokumentation.“

„Ich möchte mehr Zeit Zeit für Patienten haben, anstatt die Zeit für fragwürdige Akten zu vergeuden.“



# Kategorie Pflegequalität

DEUTSCHES INSTITUT FÜR  
GESUNDHEITSFORSCHUNG



Zitat: „Inzwischen wird gefährliche Pflege zum Alltag.“

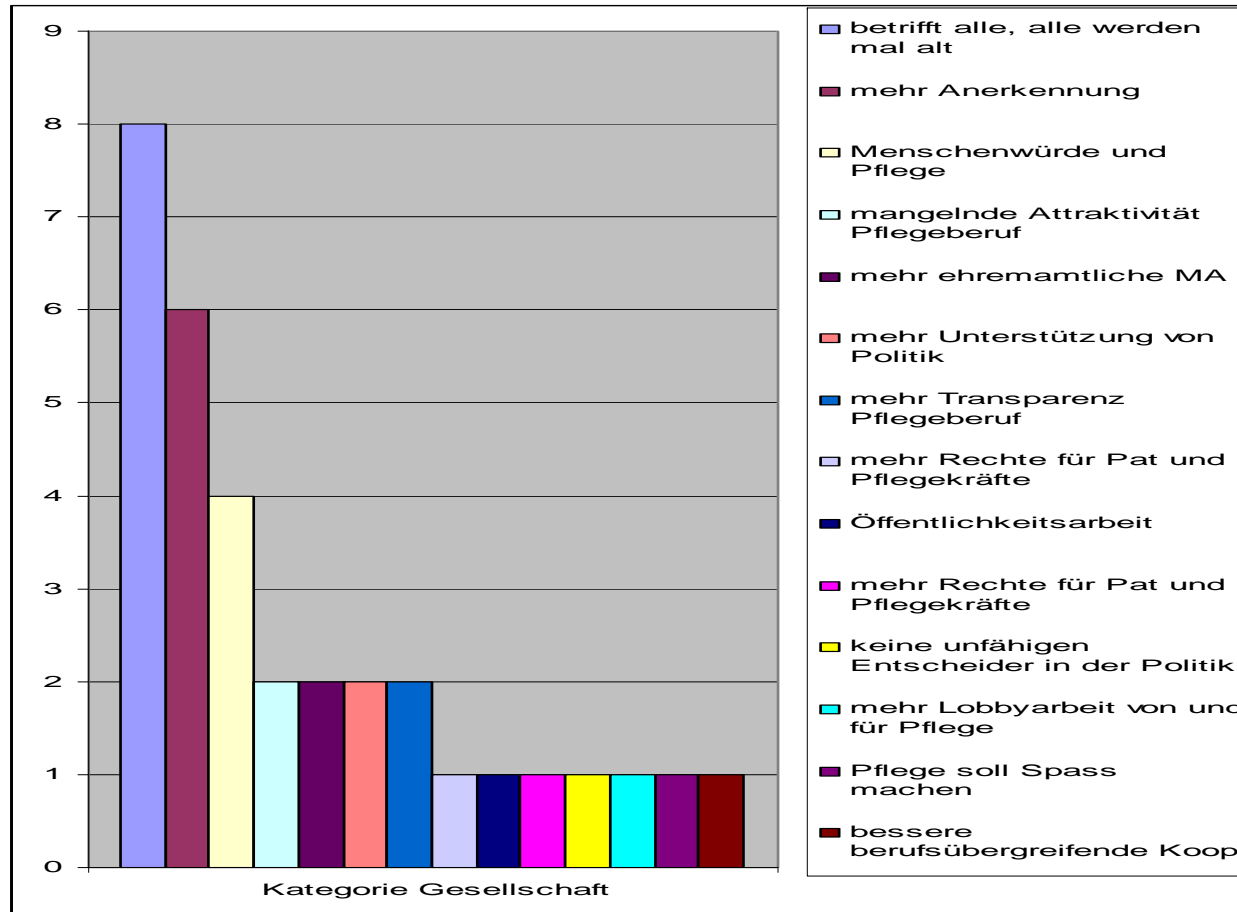
Die Würde des Menschen ist bis zum letzten Atemzug unantastbar.“

„Pflege braucht um professionell zu sein ... mehr Personal, weniger Zeitdruck und mehr Anerkennung.“



# Kategorie Gesellschaft

DEUTSCHES INSTITUT FÜR  
GESUNDHEITSFORSCHUNG

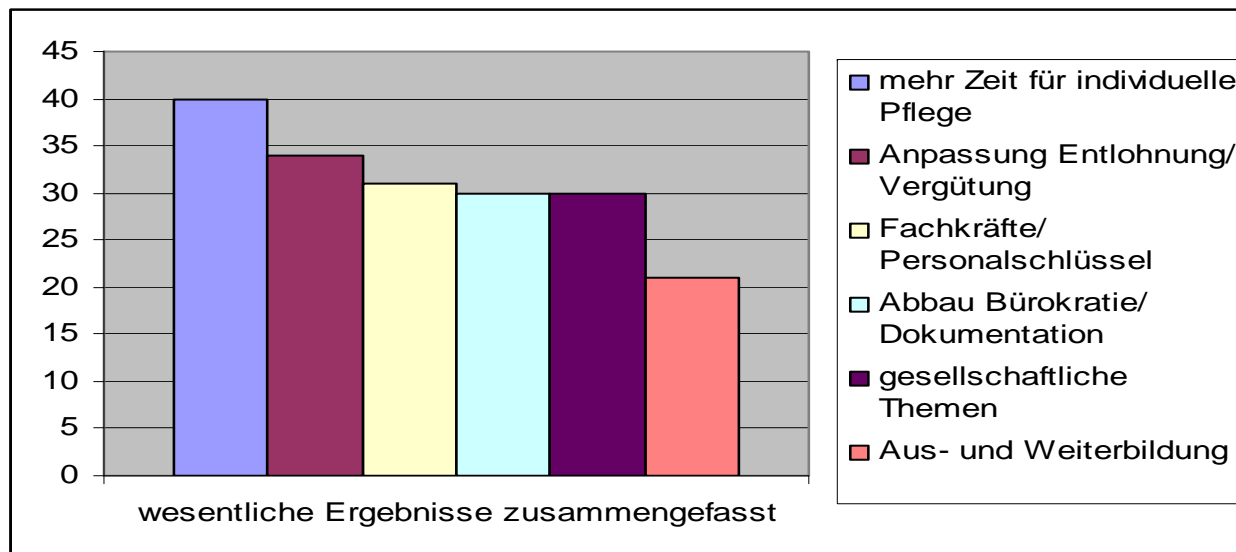


Zitat: „Pflege geht uns alle an, weil wir alle mal alt werden (können) und es dann für jeden entscheidend sein kann...





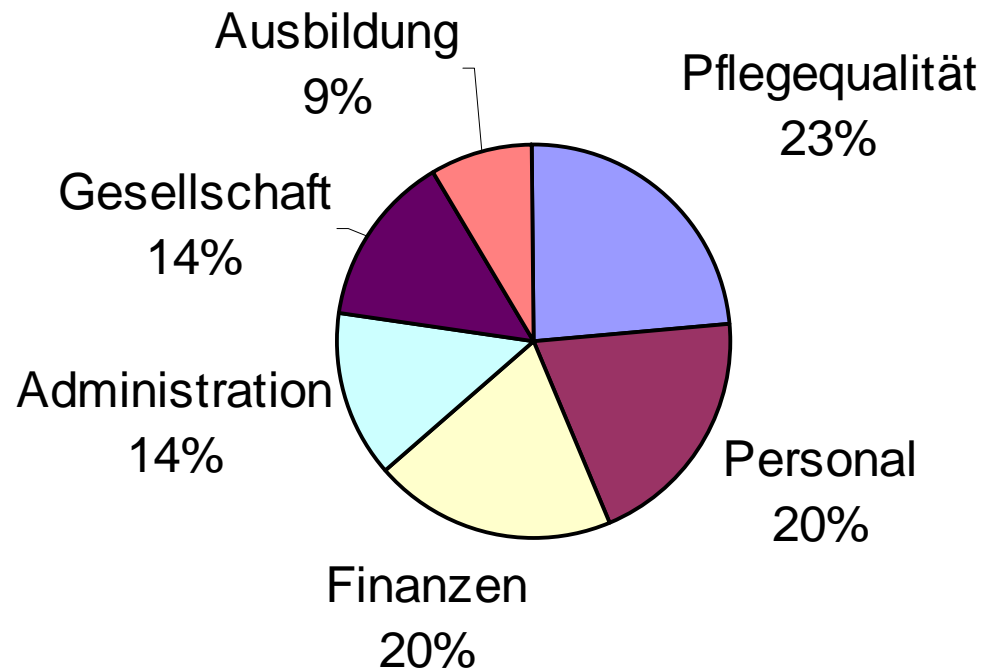
# Zusammengefasste Ergebnisse





# Kategorien in %

Aussagen in Prozent





# Gute Pflege braucht ...

## Gute Pflege braucht...

